

▶ VALMENTAJA

- ▶ on sovittu yhteydessä lippukuntaan.
- ▶ tuntee lippukunnan nykytilanteen.
- ▶ tunnistaa lippukunnan toimintaan liittyviä haasteita ja kehityskohteita partiotoiminnan laadun kriteerien sekä Suomen Partiolaisten strategian pohjalta.
- ▶ asettaa tavoitteita yhdessä johtokolmikron kanssa.
- ▶ huolehtii, että toimet tavoitteiden saavuttamiseksi tehdään ja tukee lippukuntaa johtamaan muuttuvia tilanteita sekä auttaa löytämään ja tunnistamaan tarvittavat työkalut.
- ▶ asettaa tavoitteen jokaiselle tapaamiselle lippukunnan kanssa.
- ▶ kannustaa johtokolmikkoa alueelliseen yhteistyöhön.
- ▶ pyytää tarvittaessa apua ja välittää lippukunnan tukitarpeen eteenpäin piirissä.

▶ VALMENTAJALLE ON HYÖDYKSI:

- ▶ osata kuunnella, kysyä, kyseenalaistaa ja haastaa
- ▶ taito ja mielenkiinto kohdata erilaisia ihmisiä
- ▶ ongelmanratkaisukyky sekä valmius toimia muuttuvissa ja hankalissakin tilanteissa
- ▶ neuvottelu- keskustelu- ja fasilitointitaidot
- ▶ taito valmentaa yksilöä ja ryhmää niiden tarpeiden mukaisesti

▶ PESTISSÄ KEHITTYMINEN JA TUKI

PESTIN ALUSSA	pestikeskustelu, valmentajakoulutus
PESTISSÄ KEHITTYMINEN	verkkokoulutukset, piirin tapaamiset ja koulutukset, Kohtaus, Ko-Gi, VBL
PESTIN TUKI	Valmentaja kuuluu valmentajakolmikkoon, jossa saa vertaistukea, jakaa tietoa lippukunnista, sekä jakaa lippukuntien parhaita käytäntöjä. Valmentaja saa tukea piiristä ja mentorilta.

▶ LIPPUKUNTAVALMENTAJALLE KUULUVAT OSA-ALUEET:

PARTIOTOIMINNAN LAADUN KRITEREISSÄ:

LIPPUKUNNAN JOHTAMINEN:

- hyvä hallintotapa, toiminnan ja talouden suunnittelu, kalustosta huolehtiminen, viestintä, yhteydet taustayhteisöön ja sidosryhmiin, jäsenrekisteri
- huolehtii siitä, että lippukunnassa ymmärretään päätöksentekoa (vastuu päätöksistä, taloudesta ja ihmisistä)

KEHITTYMINEN:

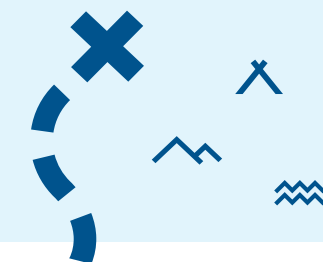
- johtajamäärän tarve ja muutokset, uusien ryhmien aloittaminen, jäsenmäärän seuraaminen ja uusien jäsenten ottaminen

PARTION PERUSELEMENTIT:

- Partion arvot, partio-ohjelma, partiomenetelmä, partion strategia

PARTIOKASVATUS:

- Turvallisuusohjeet ja Turvallisesti yhdessä -koulutus



SUOMEN PARTIOLAISTEN STRATEGIASTA:

PARTIO KUULUU KAIKILLE

- Lippukuntavalmentaja analysoi vuosittain lippukunnanjohtajan kanssa lippukunnan jäsenrakennetta ja sen kehittämistä.

TYÖKALU: Lippukuntaviisari

- Lippukuntavalmentaja tukee lippukunnanjohtajaa johtamaan lippukuntaa viestinnän ja markkinoinnin suunnittelussa ja toteutuksessa.

TYÖKALU: Viestintä ja markkinointi partio.fi/lippukunnalle/ sivuilta
TYÖKALU: partio.fi/materiaalipankki

- Valmentaja varmistaa, että lippukunnanjohtaja ymmärtää jäsenrekrytoinnin tärkeyden ja osaa perustella sen myös muille johtajille (jäsenrekrytahtumat, aikuiset, nuoremmat ikäkaudet)

TYÖKALU: kasvu-materiaalit

- Valmentaja varmistaa, että lippukunnanjohtaja osaa tehdä oman lippukuntansa toiminnasta kaikille avointa.

TYÖKALU: lippukuntien yhdenvertaisuus-suunnitelmarunko

PARTIO KASVATTA HYVÄÄN JOHTAJUUTEEN

- Lippukuntavalmentaja huolehtii siitä, että lippukunnanjohtaja tuntee pestijärjestelmän ja on pestannut pestijohtajan ja ohjelmajohtajan.

TYÖKALU: Pestijohtajan ja ohjelmajohtajan pestikuvaukset, pestikortit ja pestiavain

- Lippukuntavalmentaja varmistaa, että lippukunnanjohtaja on pestattu. Tarvittaessa lippukuntavalmentaja pestaa lippukunnanjohtajan

TYÖKALU: Lippukunnanjohtajan pestikortti

- Lippukuntavalmentaja kustelee lippukunnanjohtajan kanssa pestikortin avulla tämän osaamisalueista ja löytää myös kehittämiskohteita pestiin liittyen.

TYÖKALU: pestikortti

- Lippukuntavalmentaja huolehtii siitä, että lippukunnanjohtaja kehittää johtokolmikron työskentelyä ja johtaa hallitusta hyvän hallintotavan mukaisesti. Tämä tarkoittaa myös pitkän tähtäimen suunnittelua ja esimerkiksi omaisuudesta ja toimitiloista ja niiden pysyvyydestä huolehtimista.

TYÖKALU: Hyvän hallintotavan koulutukset ja vinkit partio.fi/lippukunnille/ sivulta
TYÖKALU: Partion johtamismalli

PARTIO ON ALOITTEELLINEN YHTEISTYÖKUMPPANI

- Lippukuntavalmentaja varmistaa, että lippukunnanjohtaja pitää yhteyttä oman taustayhteisönsä tärkeisiin henkilöihin. Jos alueella on muitakin saman taustayhteisön lippukuntia, kannattaa sopia yhteistyöstä.

- Lippukuntavalmentaja huolehtii, että lippukunnanjohtaja on perillä kaikista lippukunnan rahoittajatahoista ja muistuttaa avustushakemusten ja -raportointien aikatauluista ja tärkeydestä.

- Kannustaa lippukuntaa osallistumaan aktiivisesti esimerkiksi erilaisiin keräyksiin, kehitysyhteistyöhankkeeseen tai muuhun yhteiskunnallisesti vaikuttavaan projektiin sekä toteuttamaan tarpeeseensa sopivia paikallisella tasolla esim. SPR:n, urheiluseurojen ja kunnan työntekijöiden kanssa.

- Lippukuntavalmentaja huolehtii siitä, että lippukunnanjohtaja johtaa monipuolista varainhankintaa

TYÖKALU: partio.fi/varainhankinta

- Lippukuntavalmentaja muistuttaa aktiivisen sidosryhmäviestinnän tärkeydestä

TYÖKALU: Lippukunnat ja sidosryhmäyhteistyö -dokumentti: partio.fi/lippukunnille/ lippukunnan-johtaminen/sidosryhmat-ja-vaikuttaminen
TYÖKALU: partioehdokkaat.fi