



➤ VALMENTAJA

- ▶ on sovitusyhteistyössä lippukuntaan.
- ▶ tuntee lippukunnan nykytilanteen.
- ▶ tunnistaa lippukunnan toimintaan liittyviä haasteita ja kehityskohteita partiotoiminnan laadun kriteerien sekä Suomen Partiolaisten strategian pohjalta.
- ▶ asettaa tavoitteita yhdessä johtokolmikunnan kanssa.
- ▶ huolehtii, että toimet tavoitteiden saavuttamiseksi tehdään ja tukee lippukuntaa johtamaan muuttuvia tilanteita sekä auttaa löytämään ja tunnistamaan tarvittavat työkalut.
- ▶ asettaa tavoitteen jokaiselle tapaamiselle lippukunnan kanssa.
- ▶ kannustaa johtokolmikkoa alueelliseen yhteistyöhön.
- ▶ pyytää tarvittaessa apua ja välittää lippukunnan tukitarpeen eteenpäin piirissä.

➤ VALMENTAJALLE ON HYÖDYKSI:

- ▶ osata kuunnella, kysyä, kyseenalaistaa ja haastaa
- ▶ taito ja mielenkiinto kohdata erilaisia ihmisiä
- ▶ ongelmanratkaisukyky sekä valmius toimia muuttuvissa ja hankalissakin tilanteissa
- ▶ neuvottelu- keskustelu- ja fasilitointitaidot
- ▶ taito valmentaa yksilöä ja ryhmää niiden tarpeiden mukaisesti

➤ PESTISSÄ KEHITYMINEN JA TUKI

PESTIN ALUSSA	pestikeskustelu, valmentajakoulutus
PESTISSÄ KEHITYMINEN	verkkokoulutukset, piirin tapaamiset ja koulutukset, Kohtaus, Ko-Gi, VBL
PESTIN TUKI	Valmentaja kuuluu valmentajakolmikkoon, jossa saa vertaistukea, jakaa tietoa lippukunnista, sekä jakaa lippukuntien parhaita käytäntöjä. Valmentaja saa tukea piiristä ja mentorilta.

➤ OHJELMAVALMENTAJALLE KUULUVAT OSA-ALUEET:

PARTIOTOIMINNAN LAADUN KRITEREISSÄ:

PARTIOKASVATUS

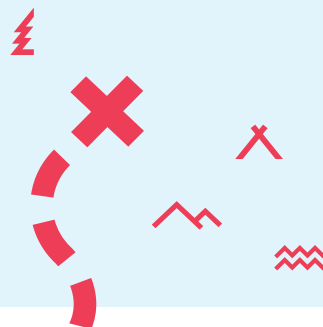
- ikäkausitoiminta, johtajat ja aikuinen tuki, kasvatustavoitteet, retket, leirit ja siirtymät sekä piirin, SP:n ja kansainväliset tapahtumat
- Turvallisuusohjeet ja Turvallisesti yhdessä -koulutus

KEHITYMINEN

- uusien ryhmien aloittaminen, kaikenikäisten jäsenten mukaan ottaminen

PARTION PERUSELEMENTIT

- partion arvot, partio-ohjelma, partiomenetelmä, partion strategia



SUOMEN PARTIOLAISTEN STRATEGIASTA:

PARTIO KUULUU KAIKILLE

- Ohjelmavalmentaja tukee ohjelmajohtajaa varmistamaan, että partiokasvatus lippukunnassa toteutuu, ja että jokaiselle 7–22-vuotiaalle on tarjolla oman ikäkauden mukaista partio-ohjelmaa.

TYÖKALU: Partio-ohjelma

TYÖKALU: Lippukunnan, piirin ja SP:n toimintakalenterit ja niiden tapahtumat

TYÖKALU: Lippukuntaviisari

- Ohjelmavalmentaja tukee ohjelmajohtajaa johtamaan ikäkausijohtajia (partiomenetelmä, ryhmien suunnitelmat, siirtymät, yhteiset retket, ryhmähenki).

TYÖKALU: Ikäkausien mallitoimintasuunnitelmat

TYÖKALU: Kasvatuksen teemamateriaalit

TYÖKALU: Partio-kasvatuksen roadshow

TYÖKALU: Luotsien pestikortit

TYÖKALU: Partiokasvatusvideot YouTubessa

TYÖKALU: Lippukuntaviisari

- Ohjelmavalmentaja varmistaa, että ohjelmajohtaja osaa tehdä jäsenrekrytointia etenkin nuoremmissa ikäkausissa täydentämällä ja perustamalla uusia ryhmiä. Jokaisessa ryhmässä suhtaudutaan avoimesti uusiin jäseniin ja jäsenen moninaisuuteen.

TYÖKALU: moninaisuuspelejä

TYÖKALU: Mukavasti yhdessä -materiaali

- Ohjelmavalmentaja auttaa lippukuntia toteuttamaan vanhimpien ikäkausien toimintaa tarvittaessa yli lippukuntarajojen.

TYÖKALU: Partio-ohjelma, Luotsien oppaat, ROK-materiaalit, aluetapaaminen

PARTIO KASVATTA HYVÄÄN JOHTAJUUTEEN

- Ohjelmavalmentaja varmistaa, että kaikille samoajille on tarjolla esimerkiksi alueen lippukuntien yhdessä järjestämä laadukas ROK-koulutus.

TYÖKALU: ROK-paketti

- Ohjelmavalmentaja huolehtii siitä, että ohjelmajohtaja ymmärtää miten tärkeää on, että jokaiselle pestissä toimivalle samoajalle ja vaeltajalle on tarjolla luotsitukea.

- Ohjelmavalmentaja varmistaa, että lippukunnalla on tietoa piirin ja Suomen Partiolaisten tapahtumista ja huolehtii siitä, että ohjelmajohtaja osaa hyödyntää lippukunnan ulkopuolella olevat tapahtumat osana ikäkausitoimintaa.

- Ohjelmavalmentaja varmistaa, että ohjelmajohtaja on pestattu. Tarvittaessa ohjelmavalmentaja pestaa ohjelmajohtajan.

TYÖKALU: Ohjelmajohtajan pestikortti

PARTIO ON ALOITTEELLINEN YHTEISTYÖKUMPPANI

- Ohjelmavalmentaja ohjaa ohjelmajohtajaa löytämään omalta toiminta-alueelta kullekin ikäkaudelle sopivia mahdollisuuksia vaikuttaa yhteisiin asioihin.

TYÖKALU: SP:n ja mahdollisesti piirin tuottamat vaalimateriaalit

- Ohjaa ohjelmajohtajaa hyödyntämään lpk:n toiminta-alueen sidosryhmiä toteuttaessaan laadukasta partiokasvatusta.