

## ▶ VALMENTAJA

- ▶ on sovittu yhteydessä lippukuntaan.
- ▶ tuntee lippukunnan nykytilanteen.
- ▶ tunnistaa lippukunnan toimintaan liittyviä haasteita ja kehityskohteita partiotoiminnan laadun kriteerien sekä Suomen Partiolaisten strategian pohjalta.
- ▶ asettaa tavoitteita yhdessä johtokolmikron kanssa.
- ▶ huolehtii, että toimet tavoitteiden saavuttamiseksi tehdään ja tukee lippukuntaa johtamaan muuttuvia tilanteita sekä auttaa löytämään ja tunnistamaan tarvittavat työkalut.
- ▶ asettaa tavoitteen jokaiselle tapaamiselle lippukunnan kanssa.
- ▶ kannustaa johtokolmikkoa alueelliseen yhteistyöhön.
- ▶ pyytää tarvittaessa apua ja välittää lippukunnan tukitarpeen eteenpäin piirissä.

## ▶ VALMENTAJALLE ON HYÖDYKSI:

- ▶ osata kuunnella, kysyä, kyseenalaistaa ja haastaa
- ▶ taito ja mielenkiinto kohdata erilaisia ihmisiä
- ▶ ongelmanratkaisukyky sekä valmius toimia muuttuvissa ja hankalissakin tilanteissa
- ▶ neuvottelu- keskustelu- ja fasilitointitaidot
- ▶ taito valmentaa yksilöä ja ryhmää niiden tarpeiden mukaisesti

## ▶ PESTISSÄ KEHITYMINEN JA TUKI

PESTIN ALUSSA	pestikeskustelu, valmentajakoulutus
PESTISSÄ KEHITYMINEN	verkkokoulutukset, piirin tapaamiset ja koulutukset, Kohtaus, Ko-Gi, VBL
PESTIN TUKI	Valmentaja kuuluu valmentajakolmikkoon, jossa saa vertaistukea, jakaa tietoa lippukunnista, sekä jakaa lippukuntien parhaita käytäntöjä. Valmentaja saa tukea piiristä ja mentorilta.

## ▶ LIPPUKUNTAVALMENTAJALLE KUULUVAT OSA-ALUEET:

### PARTIOTOIMINNAN LAADUN KRITEREISSÄ:

#### LIPPUKUNNAN JOHTAMINEN:

- hyvä hallintotapa, toiminnan ja talouden suunnittelu, kalustosta huolehtiminen, viestintä, yhteydet taustayhteisöön ja sidosryhmiin, jäsenrekisteri
- huolehtii siitä, että lippukunnassa ymmärretään päätöksentekoa (vastuu päätöksistä, taloudesta ja ihmisistä)

#### KEHITYMINEN:

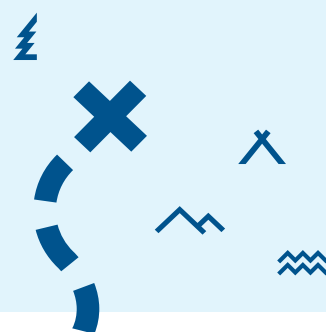
- johtajamäärän tarve ja muutokset, uusien ryhmien aloittaminen, jäsenmäärän seuraaminen ja uusien jäsenten ottaminen

#### PARTION PERUSELEMENTIT:

- partion arvot, partio-ohjelma, partiomenetelmä, partion strategia

#### PARTIOKASVATUS:

- Turvallisuusohjeet ja Turvallisesti yhdessä -koulutus



### SUOMEN PARTIOLAISTEN STRATEGIASTA:

#### PARTIO KUULUU KAIKILLE

- Lippukuntavalmentaja analysoi vuosittain lippukunnanjohtajan kanssa lippukunnan jäsenrakennetta ja sen kehittämistä.

**TYÖKALU:** Lippukuntaviisari

- Lippukuntavalmentaja tukee lippukunnanjohtajaa johtamaan lippukuntaa viestinnän ja markkinoinnin suunnittelussa ja toteutuksessa.

**TYÖKALU:** Viestintä ja markkinointi [partio.fi/lippukunnalle/](http://partio.fi/lippukunnalle/) sivuilta  
**TYÖKALU:** [partio.fi/materiaalipankki](http://partio.fi/materiaalipankki)

- Valmentaja varmistaa, että lippukunnanjohtaja ymmärtää jäsenrekrytoinnin tärkeyden ja osaa perustella sen myös muille johtajille (jäsenrekrytahtumat, aikuiset, nuoremmat ikäkaudet)

**TYÖKALU:** kasvu-materiaalit

- Valmentaja varmistaa, että lippukunnanjohtaja osaa tehdä oman lippukuntansa toiminnasta kaikille avointa.

**TYÖKALU:** lippukuntien yhdenvertaisuus-suunnitelmarunko

#### PARTIO KASVATTA HYVÄÄN JOHTAJUUTEEN

- Lippukuntavalmentaja huolehtii siitä, että lippukunnanjohtaja tuntee pestijärjestelmän ja on pestannut pestijohtajan ja ohjelmajohtajan.

**TYÖKALU:** Pestijohtajan ja ohjelmajohtajan pestikuvaukset, pestikortit ja pestiavain

- Lippukuntavalmentaja varmistaa, että lippukunnanjohtaja on pestattu. Tarvittaessa lippukuntavalmentaja pestaa lippukunnanjohtajan

**TYÖKALU:** Lippukunnanjohtajan pestikortti

- Lippukuntavalmentaja kustelee lippukunnanjohtajan kanssa pestikortin avulla tämän osaamisalueista ja löytää myös kehittämiskohteita pestiin liittyen.

**TYÖKALU:** pestikortti

- Lippukuntavalmentaja huolehtii siitä, että lippukunnanjohtaja kehittää johtokolmikron työskentelyä ja johtaa hallitusta hyvän hallintotavan mukaisesti. Tämä tarkoittaa myös pitkän tähtäimen suunnittelua ja esimerkiksi omaisuudesta ja toimitiloista ja niiden pysyvyydestä huolehtimista.

**TYÖKALU:** Hyvän hallintotavan koulutukset ja vinkit [partio.fi/lippukunnille/](http://partio.fi/lippukunnille/) sivulta  
**TYÖKALU:** Partion johtamismalli

#### PARTIO ON ALOITTEELLINEN YHTEISTYÖKUMPPANI

- Lippukuntavalmentaja varmistaa, että lippukunnanjohtaja pitää yhteyttä oman taustayhteisönsä tärkeisiin henkilöihin. Jos alueella on muitakin saman taustayhteisön lippukuntia, kannattaa sopia yhteistyöstä.

- Lippukuntavalmentaja huolehtii, että lippukunnanjohtaja on perillä kaikista lippukunnan rahoittajatahoista ja muistuttaa avustushakemusten ja -raportointien aikatauluista ja tärkeydestä.

- Kannustaa lippukuntaa osallistumaan aktiivisesti esimerkiksi erilaisiin keräyksiin, kehitysyhteistyöhankkeeseen tai muuhun yhteiskunnallisesti vaikuttavaan projektiin sekä toteuttamaan tarpeeseensa sopivia paikallisella tasolla esim. SPR:n, urheiluseurojen ja kunnan työntekijöiden kanssa.

- Lippukuntavalmentaja huolehtii siitä, että lippukunnanjohtaja johtaa monipuolista varainhankintaa

**TYÖKALU:** [partio.fi/varainhankinta](http://partio.fi/varainhankinta)

- Lippukuntavalmentaja muistuttaa aktiivisen sidosryhmäviestinnän tärkeydestä

**TYÖKALU:** Lippukunnat ja sidosryhmäyhteistyö -dokumentti: [partio.fi/lippukunnille/](http://partio.fi/lippukunnille/) lippukunnan-johtaminen/sidosryhmat-ja-vaikuttaminen  
**TYÖKALU:** [partioehdokkaat.fi](http://partioehdokkaat.fi)