

PARTION KUMPPANUUSSTRATEGIA 1.0

Miksi kumppanuusstrategia?

PITKÄJÄNTEISYYS:

- Partiossa on koettu tarve johdonmukaiselle ja aiempaa koordinoidummalle ja pitkäjänteisemmälle kumppanuustoiminnalle. Kumppanuustoimintaa on muutamia keskusjärjestön puitesopimuksia lukuun ottamatta toteutettu pääosin kertaluonteisesti: Projektit ovat etsineet lähinnä tukea paikallisilta kumppaneilta ja yhteistyö on ollut tapahtumakohtaista ilman pidempää jatkuvuutta.

TALOUSVAIKUTUKSET:

- Vaikka partio voi tällä hetkellä hyvin myös taloudellisesti, partion kentällä on laajasti tiedostettu julkisen rahoituksen vähenemisen riskit sekä yksityisen sektorin puolella kasvava trendi sisällöllisen yhteistyön toiveeseen.

YHTEISET TOIMINTAMALLIT:

- Keskusjärjestö- ja piiritason yhteistyökumppanuuksilla on tarkoitus rakentaa yhteisillä toimintamalleilla entistä yhtenäisempää kuvaa partiosta sekä vaikuttavia ja sisällöllisesti mielenkiintoisia kokonaisuuksia, jotka hyödyttävät partiokenttää laajasti.

Kumppanuustyön tavoitteet

1. Edistää partion vaikuttavuutta yhteiskunnallisena toimijana ja mahdollistaa partion tavoitteiden toteutumisen isommin ja näkyvämmiin.
2. Rakentaa pitempiaikaisia yhteistyösuhteita ja sisällöllisesti rikkaampia ohjelmakokonaisuuksia.
3. Turvata taloudellisesti toimintaedellytyksiä järjestö- ja piiritasolla ja muun muassa sponsoritulojen kautta syntyvillä kustannussäästöillä mahdollistaa partio harrastuksena mahdollisimman monelle.
4. Luoda pestissä oleville partiolaisille kasvatuksellisesti merkityksellisiä sisältöjä aktiiviseen kansalaisuuteen kasvamiseksi eli mahdollistaa ”isommat saappaat” yhdessä kumppaneiden kanssa.

Fokus ja rajaukset

- Kumppanuusstrategia on ensisijaisesti suunnattu keskusjärjestö- ja piiritasolle sekä niiden projekteille ja painottuu ensisijaisesti yritysyhteistyöhön.
- Tämä materiaali käsittelee erityisesti yritysten kanssa tehtävää yhteistyötä.
- Partion kumppanuuksien fokuksena ovat kokoluokaltaan merkittävät, pitkäkestoiset kumppanuudet ja niiden on aidosti edistettävä partion tavoitteita.
- Kumppanuustyöhön lähtökohtaisesti kuuluu vastavuoroisuus – tämä erottaa sen puhtaasta varainhankinnasta.
- Kumppanuustyö pohjautuu partion arvopohjaan ja partion [eettiseen ohjeistukseen](#) kumppanuuksista. Osapuolien yhteisen arvopohjan on aina kohdattava.

Kumppanuusmallit

- Partion yhteistyötasot:
 1. Pääyhteistyökumppanit
 2. Yhteistyökumppanit
 3. Tukijat
- Kumppanuudet koskevat usein suur tapahtumia ja leirejä tai ne liittyvät esimerkiksi partiotoiminnan kehittämiseen, viikkotoimintaan tai yhteiseen kampanjaan.
- Yhteistyön tasot määrittyvät yhteistyön merkittävyyden kautta.
- Pääyhteistyö- ja yhteistyötasoilla kumppanuuteen liittyy laajempaa yhteistyötä ja vastikkeellisuutta, vaikka merkittävät sponsori-suhteet voivat kuulua myös näihin kategorioihin. Tukija-tasolla suhde määrittyy lähinnä tuen ja vaatimattoman vastikkeen muodossa.
- Kumppanuusmallit rakentuvat rakennuspalikoista, joita yhdistelemällä voidaan räätälöidä kukin yhteistyösopimus tasonsa ja luonteensa mukaisesti.

KUMPPANUUSTASOT

Suomen Partiolaisten pääyhteistyökumppani

Toimialakohtainen yksinoikeus, erityisen merkittävä yhteistyö tai taloudellinen panostus
Räätälöidyt sisällöt ja vastikkeet

Projektin pääyhteistyökumppani

Esim. Finnjamboree 2022, Johtajatulet 2021

Räätälöidyt sisällöt ja vastikkeet

Suomen Partiolaisten yhteistyökumppani

Merkittävä yhteistyö tai taloudellinen panostus
Räätälöidyt sisällöt ja vastikkeet

Projektin yhteistyökumppani

Esim. Finnjamboree 2022, Johtajatulet 2021

Räätälöidyt sisällöt ja vastikkeet

Piirin yhteistyökumppani

Esim. paikallinen toimija

Räätälöidyt sisällöt ja vastikkeet

Suomen Partiolaisten tukija

*Materiaali-, palvelu- tai rahallinen tuki
Määritelty vastike: "maininta"*

Projektin tukija

Esim. Finnjamboree, Johtajatulet, VBL
*Materiaali-, palvelu- tai rahallinen tuki
Määritelty vastike: "maininta"*

Piirin tukija

*Materiaali-, palvelu- tai rahallinen tuki
Määritelty vastike: "maininta"*

KUMPPANUUDEN ELEMENTIT

Teema ja yhteiset arvot

Esim. johtajuus, kestävä kehitys, luonto, turvallinen lapsuus, osaaminen

KOHDE

Partio- tapahtumat

Esim. Johtajatulet, Explo,
piirileiri

Viikkotoiminta

Esim. lippukunta-
aktiviteetti tai tempaus

MUOTO

Sisällöllinen yhteistyö

Esim. digisovellus,
mediakasvatussisältö

Materiaalituki

Esim. rakennustarvikkeet,
ruokatuotteet

Eurot

suora taloudellinen tuki
tai esim. royalty-tuotteet

Osaamisen jakaminen

Esim. viestinnän tuki,
partion luontotuntemus

VASTIKKEITA

Sidosryhmä- tilaisuudet

Esim. kumppani-illat,
kutsuvierastilaisuudet

Viestinnälliset sisällöt

Esim. videotuotannot,
someratkaisut, jutut

Näkyvyys

Esim. elementit,
logonäkyvyys
tapahtumissa

Logon käyttöoikeus

Esim. Suomen
Partiolaisten logo

Viestintä

- Viestintä ja markkinointi ovat kumppanuustyön keskeisin asia. Viestintä ei siis ole kumppanuudesta irrallinen osio. Monelle kumppanille viestintä ja tätä kautta saatava näkyvyys ovat tärkein syy vastikkeelliselle yhteistyölle.
- Jokainen merkittävä kumppanuus on yksilöllinen. Siksi jokaisen kanssa rakennetaan oma vastikekokonaisuus ja siihen liittyvä viestintä: kenelle, mitä, koska, miten/missä kanavassa, mitkä ovat osapuolten vastuut ja miten taataan ”partiomaisuus” viestinnässä, jne.
- Jokaisella isommalla projektilla on erikseen oltava viestinnästä vastaava henkilö, joka sitoutuu kumppanuuksiin liittyviin vastikkeisiin projektin viestinnän osalta.
- On tärkeää varmistaa, mihin kokonaisuuteen yhteistyö kuuluu ja mitä näkyvyyttä voidaan luvata. Yhteistyökumppanille tarjotaan hyvin rajoitetusti valtakunnallista näkyvyyttä.
- Partion logon käyttöoikeus on rajoitettu erikseen SP:n yhteistyökumppaneille ja heillekin rajoitetusti. Piirit tai lippukunnat eivät voi tarjota partion logon käyttöoikeutta kolmansille osapuolille.

Partion viestintäkanavat



PARTION SOMETILIT

- Facebook-sivu: 25 000 seuraajaa
- Instagram-tili: 15 000 seuraajaa
- Twitter-tili: 5 000 seuraajaa
- LinkedIn-tili: 1 800 seuraajaa
- Youtube-kanava

UUTISKIRJEET

- Partioposti: 11 krt/v
(kaikki 15 vuotta täyttäneet jäsenet, n. 18 000)
- Jemma-Extra: 10 krt/v
(SP:n luottamushenkilöt, piirihallitukset, partiotyöntekijät)
- Johtolanka: 6 krt/v
(lippukuntien hallitusten jäsenet, n. 3 000)

PARTIO.FI

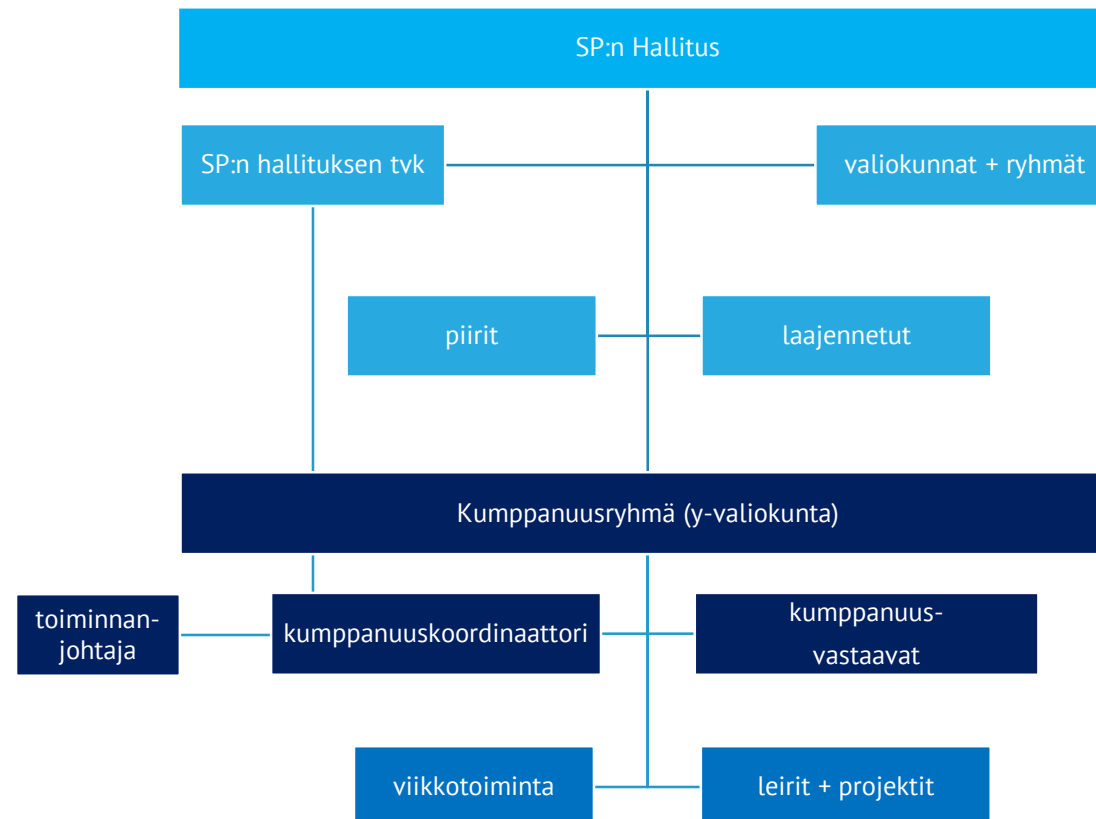
- Ajankohtaiset
- Kumppanuussivu
- Projektien ja tapahtumien omat sivut
- Partio-ohjelma.fi

LISÄKSI

- Partio-lehti:
(levikki 45 000, lukijoita n. 100 000)
- Partiomedia.fi
- Tiedotteet
- Tapahtumat ja tilaisuudet: sidosryhmätilaisuudet, partion tapahtumat (näkyvyys, sisällöt, kutsut, ym.)
- Muut jaettavat materiaalit (esim. koulukirje)

Lisäksi piirien omat viestintäkanavat ja tilaisuudet ja projektien tai tapahtumien viestintäkanavat

Partion kumppanuusorganisaatio



LISÄTIEDOT

Suomen Partiolaiset

Anna Iso-Ahola

Kumppanuuskoordinaattori

anna.iso-ahola@partio.fi

puh. 0400 269 294