

# PARTION KUMPPANUUSSTRATEGIA 1.0

# Miksi kumppanuusstrategia?

## PITKÄJÄNTEISYYS:

- Partiossa on koettu tarve johdonmukaiselle ja aiempaa koordinoidummalle ja pitkäjänteisemmälle kumppanuustoiminnalle. Kumppanuustoimintaa on muutamia keskusjärjestön puitesopimuksia lukuun ottamatta toteutettu pääosin kertaluonteisesti: Projektit ovat etsineet lähinnä tukea paikallisilta kumppaneilta ja yhteistyö on ollut tapahtumakohtaista ilman pidempää jatkuvuutta.

## TALOUSVAIKUTUKSET:

- Vaikka partio voi tällä hetkellä hyvin myös taloudellisesti, partion kentällä on laajasti tiedostettu julkisen rahoituksen vähenemisen riskit sekä yksityisen sektorin puolella kasvava trendi sisällöllisen yhteistyön toiveeseen.

## YHTEISET TOIMINTAMALLIT:

- Keskusjärjestö- ja piiritason yhteistyökumppanuuksilla on tarkoitus rakentaa yhteisillä toimintamalleilla entistä yhtenäisempää kuvaa partiosta sekä vaikuttavia ja sisällöllisesti mielenkiintoisia kokonaisuuksia, jotka hyödyttävät partiokenttää laajasti.

# Kumppanuustyön tavoitteet

1. Edistää partion vaikuttavuutta yhteiskunnallisena toimijana ja mahdollistaa partion tavoitteiden toteutumisen isommin ja näkyvämmiin.
2. Rakentaa pitempiaikaisia yhteistyösuhteita ja sisällöllisesti rikkaampia ohjelmakokonaisuuksia.
3. Turvata taloudellisesti toimintaedellytyksiä järjestö- ja piiritasolla ja muun muassa sponsoritulojen kautta syntyvillä kustannussäästöillä mahdollistaa partio harrastuksena mahdollisimman monelle.
4. Luoda pestissä oleville partiolaisille kasvatuksellisesti merkityksellisiä sisältöjä aktiiviseen kansalaisuuteen kasvamiseksi eli mahdollistaa ”isommat saappaat” yhdessä kumppaneiden kanssa.

# Fokus ja rajaukset

- Kumppanuusstrategia on ensisijaisesti suunnattu keskusjärjestö- ja piiritasolle sekä niiden projekteille ja painottuu ensisijaisesti yritysyhteistyöhön.
- Tämä materiaali käsittelee erityisesti yritysten kanssa tehtävää yhteistyötä.
- Partion kumppanuuksien fokuksena ovat kokoluokaltaan merkittävät, pitkäkestoiset kumppanuudet ja niiden on aidosti edistettävä partion tavoitteita.
- Kumppanuustyöhön lähtökohtaisesti kuuluu vastavuoroisuus – tämä erottaa sen puhtaasta varainhankinnasta.
- Kumppanuustyö pohjautuu partion arvopohjaan ja partion [eettiseen ohjeistukseen](#) kumppanuuksista. Osapuolien yhteisen arvopohjan on aina kohdattava.

# Kumppanuusmallit

- Partion yhteistyötasot:
  - 1. Pääyhteistyökumppanit**
  - 2. Yhteistyökumppanit**
  - 3. Tukijat**
- Kumppanuudet koskevat usein suur tapahtumia ja leirejä tai ne liittyvät esimerkiksi partiotoiminnan kehittämiseen, viikkotoimintaan tai yhteiseen kampanjaan.
- Yhteistyön tasot määrittyvät yhteistyön merkittävyyden kautta.
- Pääyhteistyö- ja yhteistyötasoilla kumppanuuteen liittyy laajempaa yhteistyötä ja vastikkeellisuutta, vaikka merkittävät sponsori-suhteet voivat kuulua myös näihin kategorioihin. Tukija-tasolla suhde määrittyy lähinnä tuen ja vaatimattoman vastikkeen muodossa.
- Kumppanuusmallit rakentuvat rakennuspalikoista, joita yhdistelemällä voidaan räätälöidä kukin yhteistyösopimus tasonsa ja luonteensa mukaisesti.

# KUMPPANUUSTASOT

## Suomen Partiolaisten pääyhteistyökumppani

Toimialakohtainen yksinoikeus, erityisen merkittävä yhteistyö tai taloudellinen panostus  
*Räätälöidyt sisällöt ja vastikkeet*

### Projektin pääyhteistyökumppani

Esim. Finnjamboree 2022, Johtajatulet 2021

*Räätälöidyt sisällöt ja vastikkeet*

## Suomen Partiolaisten yhteistyökumppani

Merkittävä yhteistyö tai taloudellinen panostus  
*Räätälöidyt sisällöt ja vastikkeet*

### Projektin yhteistyökumppani

Esim. Finnjamboree 2022, Johtajatulet 2021

*Räätälöidyt sisällöt ja vastikkeet*

### Piirin yhteistyökumppani

Esim. paikallinen toimija

*Räätälöidyt sisällöt ja vastikkeet*

## Suomen Partiolaisten tukija

*Materiaali-, palvelu- tai rahallinen tuki  
Määritelty vastike: "maininta"*

### Projektin tukija

Esim. Finnjamboree, Johtajatulet, VBL  
*Materiaali-, palvelu- tai rahallinen tuki  
Määritelty vastike: "maininta"*

### Piirin tukija

*Materiaali-, palvelu- tai rahallinen tuki  
Määritelty vastike: "maininta"*

# KUMPPANUUDEN ELEMENTIT

## Teema ja yhteiset arvot

Esim. johtajuus, kestävä kehitys, luonto, turvallinen lapsuus, osaaminen

### KOHDE

#### Partio- tapahtumat

Esim. Johtajatulet, Explo,  
piirileiri

#### Viikkotoiminta

Esim. lippukunta-  
aktiviteetti tai tempaus

### MUOTO

#### Sisällöllinen yhteistyö

Esim. digisovellus,  
mediakasvatussisältö

#### Materiaalituki

Esim. rakennustarvikkeet,  
ruokatuotteet

#### Eurot

suora taloudellinen tuki  
tai esim. royalty-tuotteet

#### Osaamisen jakaminen

Esim. viestinnän tuki,  
partion luontotuntemus

### VASTIKKEITA

#### Sidosryhmä- tilaisuudet

Esim. kumppani-illat,  
kutsuvierastilaisuudet

#### Viestinnälliset sisällöt

Esim. videotuotannot,  
someratkaisut, jutut

#### Näkyvyys

Esim. elementit,  
logonäkyvyys  
tapahtumissa

#### Logon käyttöoikeus

Esim. Suomen  
Partiolaisten logo

# Viestintä

- Viestintä ja markkinointi ovat kumppanuustyön keskeisin asia. Viestintä ei siis ole kumppanuudesta irrallinen osio. Monelle kumppanille viestintä ja tätä kautta saatava näkyvyys ovat tärkein syy vastikkeelliselle yhteistyölle.
- Jokainen merkittävä kumppanuus on yksilöllinen. Siksi jokaisen kanssa rakennetaan oma vastikekokonaisuus ja siihen liittyvä viestintä: kenelle, mitä, koska, miten/missä kanavassa, mitkä ovat osapuolten vastuut ja miten taataan ”partiomaisuus” viestinnässä, jne.
- Jokaisella isommalla projektilla on erikseen oltava viestinnästä vastaava henkilö, joka sitoutuu kumppanuuksiin liittyviin vastikkeisiin projektin viestinnän osalta.
- On tärkeää varmistaa, mihin kokonaisuuteen yhteistyö kuuluu ja mitä näkyvyyttä voidaan luvata. Yhteistyökumppanille tarjotaan hyvin rajoitetusti valtakunnallista näkyvyyttä.
- Partion logon käyttöoikeus on rajoitettu erikseen SP:n yhteistyökumppaneille ja heillekin rajoitetusti. Piirit tai lippukunnat eivät voi tarjota partion logon käyttöoikeutta kolmansille osapuolille.



# Partion viestintäkanavat



## PARTION SOMETILIT

- › Facebook-sivu: 25 000 seuraajaa
- › Instagram-tili: 15 000 seuraajaa
- › Twitter-tili: 5 000 seuraajaa
- › LinkedIn-tili: 1 800 seuraajaa
- › Youtube-kanava

## UUTISKIRJEET

- › Partioposti: 11 krt/v  
(kaikki 15 vuotta täyttäneet jäsenet, n. 18 000)
- › Jemma-Extra: 10 krt/v  
(SP:n luottamushenkilöt, piirihallitukset, partiotyöntekijät)
- › Johtolanka: 6 krt/v  
(lippukuntien hallitusten jäsenet, n. 3 000)

## PARTIO.FI

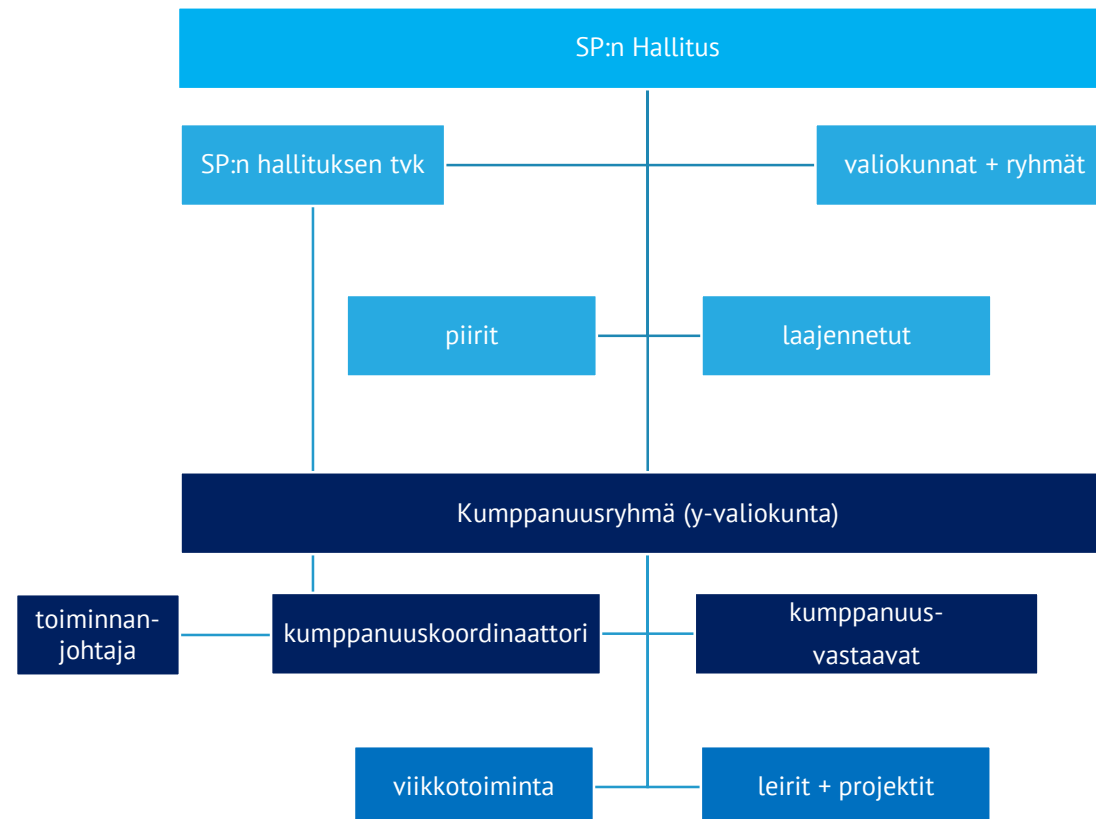
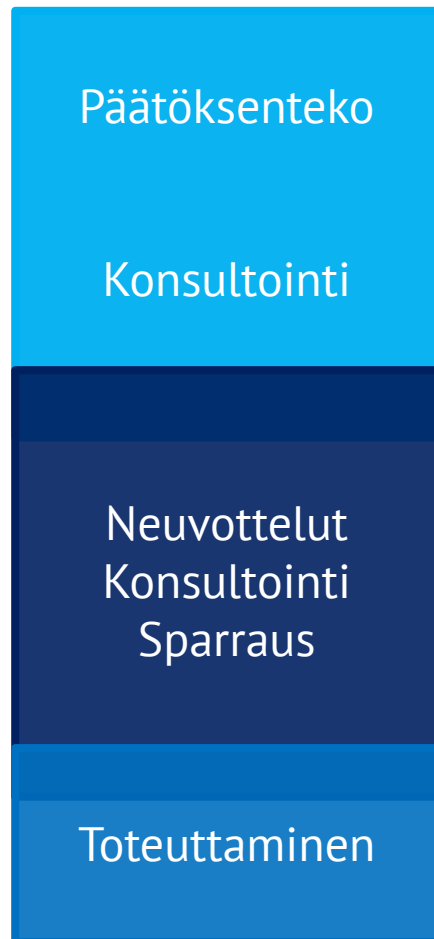
- › Ajankohtaiset
- › Kumppanuussivu
- › Projektien ja tapahtumien omat sivut
- › Partio-ohjelma.fi

## LISÄKSI

- › Partio-lehti:  
(levikki 45 000, lukijoita n. 100 000)
- › Partiomedia.fi
- › Tiedotteet
- › Tapahtumat ja tilaisuudet: sidosryhmätilaisuudet, partion tapahtumat (näkyvyys, sisällöt, kutsut, ym.)
- › Muut jaettavat materiaalit (esim. koulukirje)

Lisäksi piirien omat viestintäkanavat ja tilaisuudet ja projektien tai tapahtumien viestintäkanavat

# Partion kumppanuusorganisaatio



# LISÄTIEDOT

## Suomen Partiolaiset

Anna Iso-Ahola

*Kumppanuuskoordinaattori*

*anna.iso-ahola@partio.fi*

0400 269 294

Juha ”Jumu” Mustonen

*Kumppanuusryhmän pj.*

Y-valiokunta

050 500 4145