

LIPPUKUNTA VIISARI

Kasvava ry



LIPPUKUNTA VIISARI

Lippukuntaviisari on lippukunnille ja piireille tarkoitettu työkalu, josta saa apua lippukunnan tilanteen tulkintaan. Lippukuntaviisarista löytyy tietoa lippukunnan jäsenmäärätilanteesta ja sen muutoksista sekä lippukunnan toiminnasta. Lippukuntaviisarin tiedot on kerätty partiorekisteri Kuksasta sekä vuosiselosteiden vastauksista. Ohjeet Lippukuntaviisarin käyttöön löydät osoitteesta WWW.PARTIO.FI/LIPPUKUNTA VIISARI.

Suomen Partiolaiset (SP) tuottaa paljon tietoa jäseniensä tarpeisiin. SP tarjoaa seuraavat tietotuotteet:

- > Lippukuntaviisari antaa tietoa lippukunnan jäsenmäärästä, kuulutuksesta ja toiminnasta.
- > Piiriviisari antaa tietoa lippukuntien jäsenmäärästä, koulutuksesta ja toiminnasta.
- > Piirikohtaiset tilastot on piirin pääasiallinen tilastotuote.
- > Tilastot kertoo SP:n tilasta ja tilastoista kerran vuodessa.
- > Partipotentiaalitaulukko kertoo, kuinka paljon kohderyhmäikäistä väestöä Suomessa on kunnittain, ja kuinka moni heistä on partiolaisia.
- > Jäsentiedot kertoo SP:n jäsenmäärätiedot.

Kaikki tietotuotteet löydät Jemmasta osoitteesta: WWW.PARTIO.FI/TIETOA

LIPPUKUNTA VIISARI

JULKAISIJA: Suomen Partiolaiset
- Finlands Scouter ry 2020

TUOTANTO: Tutkimus- ja kehitysryhmä

TAITTO: Eeva Helle ja Aapo Kiilunen

LIPPUKUNTA VIISARI 2019

Yhdistysnumero:
Alue:
Tyyppi:
Osoite:

Perustettu:

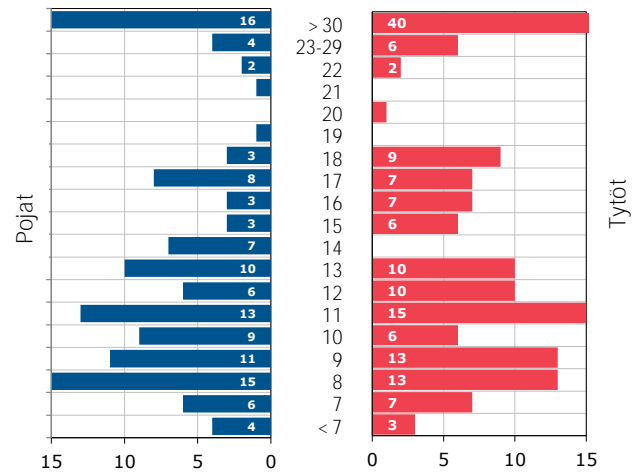
Toiminta-alue

Kunta
Väestö 7-22 v
Partiolaisia 7-22 v
Partiotiheys

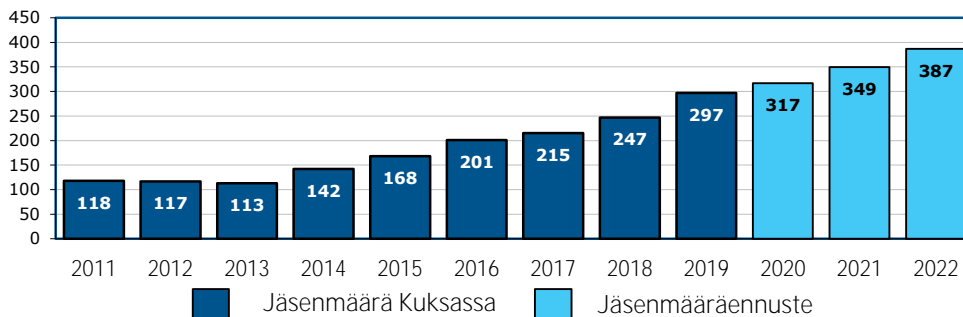
Joutsa
121321
3647
3,0 %

JÄSENIÄ KUKSASSA 31.12.2019

		Yhteensä	Pojat	Tytöt
	- 7 v	7	4	3
Sudenpennut	7 - 9 v	65	32	33
Seikkailijat	10 - 11 v	43	22	21
Tarpojat	12 - 14 v	43	23	20
Samoajat	15 - 17 v	34	14	20
Vaeltajat	18 - 22 v	19	7	12
Aikuiset	23 - 29 v	10	4	6
	30 - v	56	16	40
		281	118	152

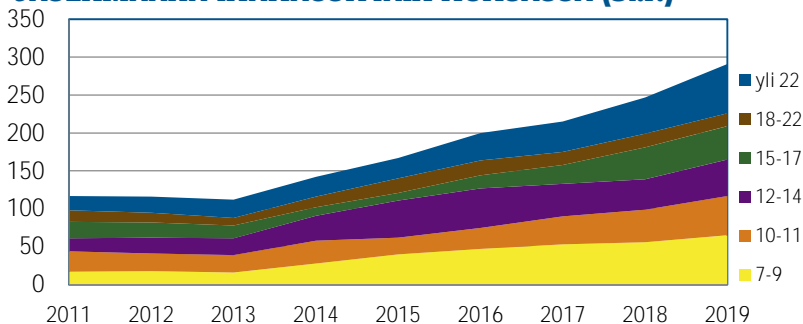


JÄSENMAÄRÄN KEHITYS (luvut 31.7.)



Jäsenmääräennuste kertoo arvon siitä, miten lippukunnan jäsenmäärälle käy, jos se jatkaa samalla lineaarisella trendillä.

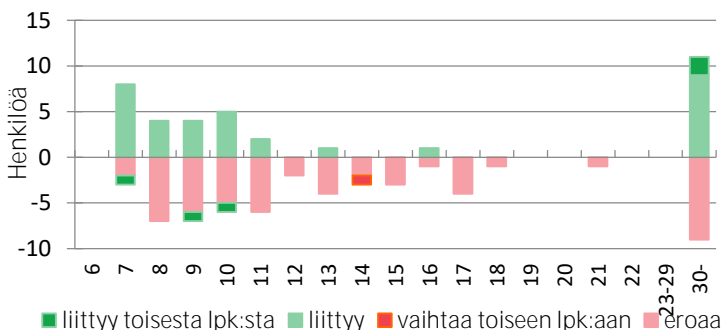
JÄSENMAÄRÄ IKÄKAUSITTAIN KUKSASSA (31.7.)



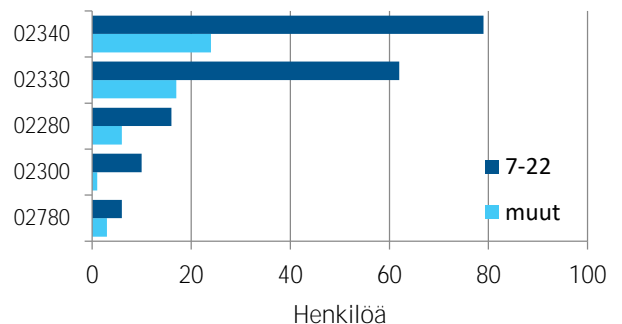
Kaaviota tulkittaessa kannattaa huomioida, että esim. sudenpennut vanhenevat kolmessa vuodessa seikkailijoiksi, ja siirtyvät keltaiselta alueelta oranssille.

Kuvaajasta voi nähdä selvästi esim. sen vaikutuksen, jos jonain vuonna lippukunnassa ei aloita uusia sudenpentuja.

JÄSENMAÄRÄN MUUTOS VUONNA 2019



OSOITEJAKAUMA



PARTIO-OHJELMAN TOTEUTUMINEN

Tuoreimman vuoden väritys osoittaa, kuinka hyvin tavoite on toteutunut:

- Tavoite on toteutunut
- Tavoite ei toteutunut, parempi kuin piirin k-a tai ei piirin keskiarvoa
- Tavoite ei toteutunut, huonompi kuin piirin k-a

Tavoitteet tulevat partio-ohjelmasta, ja niiden selvennykset voi lukea osoitteesta www.partio.fi/lippukuntaviisari löytyvästä lukuohjeesta

		2014	2015	2016	2017	2018	2019	Piirin k-a	Tavoite	Trendi
Sudenpennut	jäsenmäärä	46	64	65	74	76	65			
päiväretkiä/hlö		0,9	0,9	1,0	0,1	0,6	0,2	0,8	2,0	
yöretkiä/hlö		0,0	0,7	0,1	1,3	0,9	1,1	1,0	2,0	
kisaosallistumisia/hlö		0,5	0,7	0,9	0,9	0,8	1,1	0,5	1,0	
jälkiä/hlö		7,3	5,4	6,5	7,7	6,9	8,2	0,1	8,0	
päätösmerkkejä		10	14	10	19	24	25		15	
Seikkailijat	jäsenmäärä	32	24	37	43	44	43			
retkiä/hlö		1,2	1,5	0,5	1,1	2,1	2,2	1,8	4,0	
kisa- ja sepeliosallistumisia/hlö		1,0	0,6	0,5	0,7	1,4	1,1	0,6	2,0	
ilmansuuntia/hlö		2,4	2,9	1,8	2,0	2,6	2,7	1,4	2,0	
taitomerkkejä/hlö		3,3	2,9	2,9	1,4	3,2	3,0	1,3	4,0	
päätösmerkkejä		13	16	12	7	16	25		20	
Tarpojat	jäsenmäärä	32	49	47	37	46	43			
retkiä/hlö		1,1	1,0	0,4	1,3	0,6	0,9	1,2	4,0	
kisaosallistumisia		5	23	12	13	5	4		14	
tarppoja/hlö		1,1	1,7	1,3	1,6	0,7	1,3	0,8	2,0	
KITT		2	3	3	1	1	2		4	
päätösmerkkejä		2	7	19	19	14	11		10	
Samojat	jäsenmäärä	11	11	17	29	43	34			
retkiä/hlö		0,0	0,0	0,0	0,7	0,5	0,6	1,0	6,0	
kisaosallistumisia		0	0	4	3	14	28		11	
aktiviteetteja/hlö, vanha ohjelma		0,0	1,9	0,0	0,0	0,0	0,0	0,0	10,0	
taskuja/hlö, nykyinen ohjelma			0,0	5,9	6,0	4,7	3,0	0,9	-	
ROK osallistujia		2	6	8	7	16	7		11	
päätösmerkkejä		0	0	0	1	0	11		1	
Vaeltajat	jäsenmäärä	18	19	19	16	16	19			
retkiä/hlö		0,0	0,3	0,4	0,8	1,3	0,4	0,7	6,0	
kisaosallistumisia		0	8	5	3	5	6		4	
rasteja/hlö, nykyinen ohjelma					0,1	1,9	1,7	0,3	-	
Suomi projekteja		0	0	0	0	6	0		1	
ulkomaanprojekteja		0	0	0	1	1	0		4	
päätösmerkkejä		0	0	0	0	0	6		4	
koko lpk										
kesäleiriosallistumiset		77	73	61	127	-	115			
kesäleiriosallistumiset %		46 %	36 %	27 %	51 %	-	41 %		80 %	
talvileiriosallistumiset		-	-	-	-	-	-			
talvileiriosallistumiset %		-	-	-	-	-	-		80 %	
piirileiriosallistumiset										
lippukunnan yhteisiä retkiä		1	1	3	4	6	4			
osallistujia yhteisille retkille		73	55	279	216	169	271			
aikuisten kisaosallistumisia		0	1	4	0	6	3			

Johtokolmikko	Koulutettu pestiin	Suositteltavat koulutukset	
Lippukunnanjohtaja	Ei	Lippukunnanjohtajakoulutus Turvallisesti yhdessä -koulutus	
Ohjelmajohtaja	Ei	Ohjelmajohtajakoulutus Turvallisesti yhdessä -koulutus	Kuksassa 2 pestissä toimivaa henkilöä?
Pestijohtaja	Kyllä		Kuksassa 2 pestissä toimivaa henkilöä?

Kasvatus	Koulutettu pestiin	Koulutus pestiin puuttuu	Suositteltavat koulutukset
Akela	4	13	Akela-/sampokoulutus Turvallisesti yhdessä -koulutus
Sampo	2	6	Akela-/sampokoulutus Turvallisesti yhdessä -koulutus
Tarpojaluoysi	0	2	Luotsikoulutus Turvallisesti yhdessä -koulutus
Samoajaluotsi	0	4	Luotsikoulutus Turvallisesti yhdessä -koulutus
Vaeltajaluotsi	0	1	Luotsikoulutus Turvallisesti yhdessä -koulutus

Hallinto	Pestissä toimivia
Turva-aikuinen	1

Myönnetyt ansiomerkit

	2014	2015	2016	2017	2018	2019
PäPa sudenpääsolki			2	2	4	10
PäPa ansiosolki samoajalle	4				9	1
PäPa pronssinen ansiomitali			1	2	4	3
PäPa tarpojasolki			2	3	3	1
SP Collanin solki pienoism.kera			4	1	2	1
PäPa ansiosolki vaeltajalle	1		4			
SP Mannerheim-solki II				1		3
PäPa hopeinen ansiomitali			2		2	
SP Louhis. solki pienoism.kera			1		2	
SP Mannerheim-solki I						2
SP Hopeinen ansioristi			1			