



> VALMENTAJA

- ▶ on sovitusyhteistyössä lippukuntaan.
- ▶ tuntee lippukunnan nykytilanteen.
- ▶ tunnistaa lippukunnan toimintaan liittyviä haasteita ja kehityskohteita partiotoiminnan laadun kriteerien sekä Suomen Partiolaisten strategian pohjalta.
- ▶ asettaa tavoitteita yhdessä johtokolmikron kanssa.
- ▶ huolehtii, että toimet tavoitteiden saavuttamiseksi tehdään ja tukee lippukuntaa johtamaan muuttuvia tilanteita sekä auttaa löytämään ja tunnistamaan tarvittavat työkalut.
- ▶ asettaa tavoitteen jokaiselle tapaamiselle lippukunnan kanssa.
- ▶ kannustaa johtokolmikkoa alueelliseen yhteistyöhön.
- ▶ pyytää tarvittaessa apua ja välittää lippukunnan tukitarpeen eteenpäin piirissä.

> VALMENTAJALLE ON HYÖDYKSI:

- ▶ osata kuunnella, kysyä, kyseenalaistaa ja haastaa
- ▶ taito ja mielenkiinto kohdata erilaisia ihmisiä
- ▶ ongelmanratkaisukyky sekä valmius toimia muuttuvissa ja hankalissakin tilanteissa
- ▶ neuvottelu- keskustelu- ja fasilitointitaidot
- ▶ taito valmentaa yksilöä ja ryhmää niiden tarpeiden mukaisesti

> PESTISSÄ KEHITYMINEN JA TUKI

PESTIN ALUSSA	pestikeskustelu, valmentajakoulutus
PESTISSÄ KEHITYMINEN	verkkokoulutukset, piirin tapaamiset ja koulutukset, Kohtaus, Ko-Gi, VBL
PESTIN TUKI	Valmentaja kuuluu valmentajakolmikkoon, jossa saa vertaistukea, jakaa tietoa lippukunnista, sekä jakaa lippukuntien parhaita käytäntöjä. Valmentaja saa tukea piiristä ja mentorilta.

> LIPPUKUNTAVALMENTAJALLE KUULUVAT OSA-ALUEET:

PARTIOTOIMINNAN LAADUN KRITEREISSÄ:

LIPPUKUNNAN JOHTAMINEN:

- hyvä hallintotapa, toiminnan ja talouden suunnittelu, kalustosta huolehtiminen, viestintä, yhteydet taustayhteisöön ja sidosryhmiin, jäsenrekisteri
- huolehtii siitä, että lippukunnassa ymmärretään päätöksentekoa (vastuu päätöksistä, taloudesta ja ihmisistä)

KEHITYMINEN:

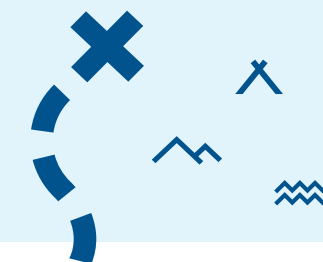
- johtajamäärän tarve ja muutokset, uusien ryhmien aloittaminen, jäsenmäärän seuraaminen ja uusien jäsenten ottaminen

PARTION PERUSELEMENTIT:

- partion arvot, partio-ohjelma, partiomenetelmä, partion strategia

PARTIOKASVATUS:

- Turvallisuusohjeet ja Turvallisesti yhdessä -koulutus



SUOMEN PARTIOLAISTEN STRATEGIASTA:

PARTIO ANTAA TAIDOT ELÄMÄÄN

- Lippukuntavalmentaja tukee lippukunnanjohtajaa ja johtokolmikkoa arvioimaan ja kehittämään jatkuvasti lippukunnan toimintaa.

TYÖKALU: Laadun portaat, pitkän tähtäimen suunnitelmat, Haaveiden lippukunta, lippukunnille-sivusto

- Lippukuntavalmentaja kannustaa lippukunnanjohtajaa olemaan avoin uusille yhteistyökumppaneille (esim. SPR, urheiluseurat, kunnan työntekijät) ja tunnistamaan mahdollisuuksia uusiin yhteistyön tapoihin.

TYÖKALU: Lippukunnat ja sidosryhmäyhteistyö -dokumentti: partio.fi/lippukunnille/lippukunnan-johtaminen/sidosryhmat-ja-vaikuttaminen

- Lippukuntavalmentaja kannustaa lippukuntaa tekemään vastuullisia valintoja arjessa ja osallistumaan aktiivisesti esimerkiksi kehitysyhteistyöhankkeeseen tai muuhun yhteiskunnallisesti vaikuttavaan projektiin.

TYÖKALU: kestävästi partiossa

PARTIO KASVAA

- Valmentaja varmistaa, että lippukunnanjohtaja osaa tehdä lippukunnan toiminnasta kaikille avointa ja valmentaa kohtaamaan ja ottamaan vastaan muunkielisiä/muista taustoista tulevia sekä huomiomaan muut erityisryhmät toiminnassaan.

TYÖKALU: lippukuntien yhdenvertaisuussuunnitelmarunko, Helppo tulla -tunnus, Kaikki mukaan -koulutus

- Lippukuntavalmentaja analysoi vuosittain lippukunnanjohtajan kanssa lippukunnan jäsenrekennetta ja auttaa asettamaan tavoitteita sen kehittämiseksi.

TYÖKALU: Lippukuntaviisari, Laadun portaat

- Valmentaja varmistaa, että lippukunnanjohtaja ymmärtää jäsenrekrytoinnin tärkeyden ja osaa perustella sen myös muille johtajille (jäsenrekrytapahtumat, aikuiset, nuoremmat ikäkaudet).

TYÖKALU: kasvumateriaalit

- Lippukuntavalmentaja tukee lippukunnanjohtajaa viestinnän ja markkinoinnin suunnittelussa ja toteutuksessa niin, että tavoitetaan mahdollisimman monia ja erilaisia ihmisiä/ryhmiä.

TYÖKALU: Selkokieliset/erikieliset materiaalit, viestinnän ja markkinoinnin materiaalit

- Lippukuntavalmentaja kannustaa lippukunnanjohtajaa kokeilemaan uusia toimintamuotoja yksin tai lähilippukunnan kanssa.

TYÖKALU: Partipotentialitaulukko, toimintamuotojen omat materiaalit

PARTIO ON PARAS PAIKKA TEHDÄ VAPAAEHTOISTYÖTÄ

- Lippukuntavalmentaja varmistaa, että lippukunnanjohtaja on pestattu. Tarvittaessa lippukuntavalmentaja pestaa lippukunnanjohtajan.

TYÖKALU: Lippukunnanjohtajan pestikortti, pestamisen materiaalit

- Lippukuntavalmentaja huolehtii siitä, että lippukunnanjohtaja tuntee pestijärjestelmän ja on pestannut pestijohtajan ja ohjelmajohtajan.

TYÖKALU: Pestijohtajan ja ohjelmajohtajan pestikuvaukset, pestikortit ja pestiavain

- Lippukuntavalmentaja keskustelee lippukunnanjohtajan kanssa pestikortin avulla tämän osaamisalueista ja löytää myös kehittämiskohteita pestiin liittyen.

TYÖKALU: pestikortti, mentorointiohjelma, partiokoulutukset

- Lippukuntavalmentaja valmentaa lippukunnanjohtajaa kehittämään lippukunnan toimintakulttuurista hyvän hallintotavan mukaista, avointa ja hyvää yhteishenkeä edistävää.

TYÖKALU: Laadun portaat, hallinnon materiaalit, Paras paikka tehdä vapaaehtoistyötä -työkalu



▶ VALMENTAJA

- ▶ on sovitusyhteydessä lippukuntaan.
- ▶ tuntee lippukunnan nykytilanteen.
- ▶ tunnistaa lippukunnan toimintaan liittyviä haasteita ja kehityskohteita partiotoiminnan laadun kriteerien sekä Suomen Partiolaisten strategian pohjalta.
- ▶ asettaa tavoitteita yhdessä johtokolmikossa.
- ▶ huolehtii, että toimet tavoitteiden saavuttamiseksi tehdään ja tukee lippukuntaa johtamaan muuttuvia tilanteita sekä auttaa löytämään ja tunnistamaan tarvittavat työkalut.
- ▶ asettaa tavoitteen jokaiselle tapaamiselle lippukunnan kanssa.
- ▶ kannustaa johtokolmikkoa alueelliseen yhteistyöhön.
- ▶ pyytää tarvittaessa apua ja välittää lippukunnan tukitarpeen eteenpäin piirissä.

▶ VALMENTAJALLE ON HYÖDYKSI:

- ▶ osata kuunnella, kysyä, kyseenalaistaa ja haastaa
- ▶ taito ja mielenkiinto kohdata erilaisia ihmisiä
- ▶ ongelmanratkaisukyky sekä valmius toimia muuttuvissa ja hankalissakin tilanteissa
- ▶ neuvottelu- keskustelu- ja fasilitointitaidot
- ▶ taito valmentaa yksilöä ja ryhmää niiden tarpeiden mukaisesti

▶ PESTISSÄ KEHITTYMINEN JA TUKI

PESTIN ALUSSA	pestikeskustelu, valmentajakoulutus
PESTISSÄ KEHITTYMINEN	verkkokoulutukset, piirin tapaamiset ja koulutukset, Kohtaus, Ko-Gi, VBL
PESTIN TUKI	Valmentaja kuuluu valmentajakolmikkoon, jossa saa vertaistukea, jakaa tietoa lippukunnista, sekä jakaa lippukuntien parhaita käytäntöjä. Valmentaja saa tukea piiristä ja mentorilta.

▶ OHJELMAVALMENTAJALLE KUULUVAT OSA-ALUEET:

PARTIOTOIMINNAN LAADUN KRITEREISSÄ:

PARTIOKASVATUS

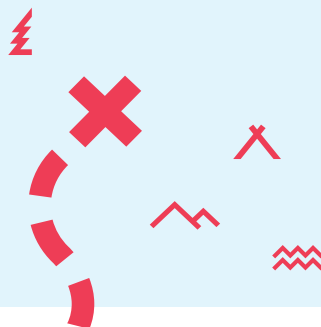
- ikäkausitoiminta, johtajat ja aikuinen tuki, kasvatustavoitteet, retket, leirit ja siirtymät sekä piirin, SP:n ja kansainväliset tapahtumat
- Turvallisuusohjeet ja Turvallisesti yhdessä -koulutus

KEHITTYMINEN

- uusien ryhmien aloittaminen, kaikenikäisten jäsenten mukaan ottaminen

PARTION PERUSELEMENTIT

- partion arvot, partio-ohjelma, partiomenetelmä, partion strategia



SUOMEN PARTIOLAISTEN STRATEGIASTA:

PARTIO ANTAA TAIDOT ELÄMÄÄN

- Ohjelmavalmentaja tukee ohjelmajohtajaa varmistamaan, että partiokasvatus lippukunnassa toteutuu, ja että jokaiselle 7–22-vuotiaalle on tarjolla oman ikäkauden mukaista partio-ohjelmaa ja toiminnassa huomioidaan myös erityisryhmien osallistuminen.

TYÖKALU: Partio-ohjelma tukimateriaaleineen, Lippukunnan, piirin ja SP:n toimintakalenterit ja niiden tapahtumat, Lippukuntaviisari, Kompassi

- Ohjelmavalmentaja tukee ohjelmajohtajaa johtamaan ikäkausijohtajia (partiomenetelmä, ikäkausikohtaiset kasvatustavoitteet, ryhmien suunnitelmat, siirtymät, yhteiset retket, kestäväan kehitykseen liittyvät aktiviteetit, ryhmähenki, partio-ohjelman soveltaminen).

TYÖKALU: Ikäkausien mallitoimintasuunnitelmat, Kasvatuksen teemamateriaalit, Akelan, Sammon, Vartionjohtajan ja Luotsien pestikortit, Lippukuntaviisari

- Ohjelmavalmentaja ohjaa ohjelmajohtajaa löytämään omalta toiminta-alueelta kullekin ikäkaudelle sopivia mahdollisuuksia vaikuttaa yhteisiin asioihin.

TYÖKALU: SP:n ja mahdollisesti piirien tuottamat vaalimateriaalit

- Ohjelmavalmentaja tukee lippukuntaa siinä, että jokainen lippukunnan johtaja tiedostaa tekevänsä kasvatustyötä partiossa toimiessaan.

TYÖKALU: Kasvatuksen turnee

- Ohjelmavalmentaja kannustaa lippukuntia kulttuuriin, jossa tekemisen jälkeen käydään lävitse se, mitä on opittu sekä tunnetaan saatavilla olevat osaamismerkkit ja opintopisteytetyt todistukset.
- TYÖKALU:** Osaamiskortit, osaamismerkkit, tiedä mitä osaat -työkalu, opintopisteytetyt todistukset

PARTIO ON PARAS PAIKKA TEHDÄ VAPAAEHTOISTYÖTÄ

- Ohjelmavalmentaja varmistaa, että kaikille samoajille on tarjolla esimerkiksi alueen lippukuntien yhdessä järjestämä laadukas ROK-koulutus ja sen jälkeen paikka osana lippukunnan johtajistoa.

TYÖKALU: ROK-paketti

- Ohjelmavalmentaja huolehtii siitä, että ohjelmajohtaja ymmärtää miten tärkeää on, että jokaiselle pestissä toimivalle samoajalle ja vaeltajalle on tarjolla luotsin tukea.

TYÖKALU: Luotsien materiaalit

- Ohjelmavalmentaja varmistaa, että lippukunnalla on tietoa piirin ja Suomen Partiolaisten tapahtumista ja huolehtii siitä, että ohjelmajohtaja osaa hyödyntää lippukunnan ulkopuolella olevat tapahtumat osana ikäkausitoimintaa.

TYÖKALU: piirin ja SP:n tapahtumakalenterit ja -markkinointi

- Ohjelmavalmentaja varmistaa, että ohjelmajohtaja on pestattu.

Tarvittaessa ohjelmavalmentaja pestaa ohjelmajohtajan. Ohjelmavalmentaja tukee tarvittaessa ohjelmajohtajaa lippukunnan ikäkausiryhmien johtajien pestämisessä.

TYÖKALU: Ohjelmajohtajan pestikortti, pestäustyökalut

PARTIO KASVAA

- Ohjelmavalmentaja varmistaa, että ohjelmajohtaja osaa tehdä jäsenrekrytointia etenkin nuoremmissa ikäkausissa täydentämällä ja perustamalla uusia ryhmiä.

TYÖKALU: kaverikokous, kasvukeinot

- Jokaisessa ryhmässä suhtaudutaan avoimesti uusiin jäseniin ja jäsenten moninaisuuteen.

TYÖKALU: moninaisuuspelejä, Mukavasti yhdessä -materiaali,

- Ohjelmavalmentaja auttaa lippukuntia toteuttamaan vanhimpien ikäkausien toimintaa tarvittaessa yli lippukuntarajojen.

TYÖKALU: Partio-ohjelma, luotsien oppaat, ROK-materiaalit, aluetapaaminen

- Ohjelmavalmentaja kannustaa lippukuntia kokeilemaan uusia toimintamuotoja yksin tai yhdessä lähilippukuntien kanssa (esim. perhepartio, partiokerho).

TYÖKALU: Partiotientaali- taulukko, toimintamuotojen omat materiaalit



> VALMENTAJA

- ▶ on sovitusyhteydessä lippukuntaan.
- ▶ tuntee lippukunnan nykytilanteen.
- ▶ tunnistaa lippukunnan toimintaan liittyviä haasteita ja kehityskohteita partiotoiminnan laadun kriteerien sekä Suomen Partiolaisten strategian pohjalta.
- ▶ asettaa tavoitteita yhdessä johtokolmikron kanssa.
- ▶ huolehtii, että toimet tavoitteiden saavuttamiseksi tehdään ja tukee lippukuntaa johtamaan muuttuvia tilanteita sekä auttaa löytämään ja tunnistamaan tarvittavat työkalut.
- ▶ asettaa tavoitteen jokaiselle tapaamiselle lippukunnan kanssa.
- ▶ kannustaa johtokolmikkoa alueelliseen yhteistyöhön.
- ▶ pyytää tarvittaessa apua ja välittää lippukunnan tukitarpeen eteenpäin piirissä.

> VALMENTAJALLE ON HYÖDYKSI:

- ▶ osata kuunnella, kysyä, kyseenalaistaa ja haastaa
- ▶ taito ja mielenkiinto kohdata erilaisia ihmisiä
- ▶ ongelmanratkaisukyky sekä valmius toimia muuttuvissa ja hankalissakin tilanteissa
- ▶ neuvottelu- keskustelu- ja fasilitointitaidot
- ▶ taito valmentaa yksilöä ja ryhmää niiden tarpeiden mukaisesti

> PESTISSÄ KEHITYMINEN JA TUKI

PESTIN ALUSSA	pestikeskustelu, valmentajakoulutus
PESTISSÄ KEHITYMINEN	verkkokoulutukset, piirin tapaamiset ja koulutukset, Kohtaus, Ko-Gi, VBL
PESTIN TUKI	Valmentaja kuuluu valmentajakolmikkoon, jossa saa vertaistukea, jakaa tietoa lippukunnista, sekä jakaa lippukuntien parhaita käytäntöjä. Valmentaja saa tukea piiristä ja mentorilta.

> PESTAUSVALMENTAJALLE KUULUVAT OSA-ALUEET:

PARTIOTOIMINNAN LAADUN KRITEREISSÄ:

IHMISTEN JOHTAMINEN

- ▶ pesti, pestikeskustelut, pestikuvaukset, koulutus, palaute, riittävästi johtajia, yhteishenki

KEHITYMINEN

- ▶ johtajamäärän tarve ja muutokset, aikuisrekrytointi

PARTION PERUSELEMENTIT

- ▶ partion arvot, partio-ohjelma, partiomenetelmä, partion strategia

PARTIOKASVATUS

- ▶ Turvallisuusohjeet ja Turvallisesti yhdessä -kurssi

SUOMEN PARTIOLAISTEN STRATEGIASTA:

PARTIO ANTAA TAIDOT ELÄMÄÄN

- ▶ Pestausvalmentaja auttaa ja valmentaa pestijohtajaa lippukunnan jäsenten osaamisen tunnistamisessa ja sanoittamisessa sekä ohjaa löytämään erilaisia tapoja osaamisen lisäämiseksi.
TYÖKALU: Osaamismerkit, Tiedä mitä osaat -työkalut, Osaamiskortit, Moduulikartta, koulutuskartta sekä piirin ja keskusjärjestön koulutuskalenterit

- ▶ Pestausvalmentaja käy yhdessä pestijohtajan kanssa läpi lippukunnan koulutussuunnitelmaa ja tukee tarvittaessa sen tekemisessä. Tavoitteena on, että kaikki lippukunnan pesteissä toimivat ovat koulutettuja pestiinsä ja päivittävät osaamistaan säännöllisesti.
TYÖKALU: Koulutuskartta ja moduulikartta

PARTIO KASVAA

- ▶ Pestausvalmentaja käy yhdessä pestijohtajan kanssa läpi lippukuntaviisaria ja pohtii lippukunnan henkilöresurssija tulevien toimintakausien osalta. Pestausvalmentaja tukee pestijohtajaa tekemään lippukunnan aikuisrekrytointia niin, että jokaiseen hommaan löytyy tekijä.
TYÖKALU: Aikuisrekrytointin materiaalit, Lippukuntaviisari

PARTIO ON PARAS PAIKKA TEHDÄ VAPAAEHTOISTYÖTÄ

- ▶ Pestausvalmentaja varmistaa, että lippukunnassa huolehditaan siitä, että uudet tulijat tuntevat itsensä tervetulleiksi, saavat tarvittavat tiedot partiosta ja lippukunnasta ja löytävät itselleen mielekkään pestin ja merkityksellisen yhteisön.
TYÖKALU: Uuden aikuisen materiaalit
- ▶ Pestausvalmentaja varmistaa, että pestijohtaja pitää huolta aikuisten hyvinvoinnista ja viihtymisestä lippukunnassa. Pestausvalmentaja myös varmistaa, että pestijohtaja huolehtii siitä, että kaikille tarjotaan sopivia ja mielekkäitä pestejä säännöllisesti, eikä kenellekään kasva liian suurta pestitaakkaa.
TYÖKALU: Pestiavain, pestikeskustelulomakkeet, Kehittyminen pestissä -työkalu, Paras paikka tehdä vapaaehtoistyötä -kyselytulokset

- ▶ Pestausvalmentaja huolehtii siitä, että kaikissa oman alueen lippukunnissa käytetään pestijärjestelmää. Hän varmistaa, että lippukuntien pestikuvaukset pidetään ajan tasalla ja että pestikeskustelut käydään asianmukaisesti. Pestausvalmentaja varmistaa, että pestijohtaja on pestattu ja tarvittaessa pestaa hänet.

- ▶ Pestausvalmentaja auttaa pestijohtajaa löytämään lisätukea, kuten esimerkiksi mentorin niille johtajille, jotka sellaista tarvitsevat. Pestausvalmentaja myös tukee pestijohtajaa oman johtajuuden pohtimisessa.
TYÖKALU: Piirien mentoointiohjelmat, Kehittyminen pestissä -työkalu, Partion johtamismallit ja niihin liittyvä materiaali

